



## Retningslinjer for HF Mors, i forhold til Covid 19

### I HF Mors har vi kigget på de nye retningslinjer, som blev meldt ud af regeringen i fredags i forhold til Covid 19

Da træning og turnering er i gang igen efter en lang pause, og vi glæder os til at se spillere, trænere, tilskuere og frivillige i hallen igen.

På baggrund af Corona situationen har vi udarbejdet et sæt retningslinjer, som vi håber, at alle læser, forholder sig til og vil hjælpe os med at efterleve.

### Retningslinjer i forbindelse med kampe (spillere trænere og tilskuere)

- Bliv hjemme, hvis du har symptomer på COVID-19, hvis du er i risikogruppen, eller hvis du har været i kontakt med eller bor sammen med en person, der er testet positiv
- Sprit dine hænder ved indgangen. Vask din hænder tit, eller brug håndsprit
- Vær opmærksom på, at der skal bæres mundbind, når I færdes i hallen - ved ankomst, kiosk- og toiletbesøg og når I forlader hallen. Når I sidder på jeres pladser, skal I ikke have mundbindet på
- Bevæg jer ikke unødigt rundt, men kom tættest muligt på kampstart, og forlad hallen umiddelbart efterfølgende. Bliv siddende mens der spilles medmindre du ikke kan holde dig/skal handle i cafeteriet
- Følg de anviste indgange til banerne som spillere/trænere og tilskuere
- Se på halens skærme, hvilket omklædningsrum dit hold skal benytte
- Samme hold bedes klæde om i grupper der ikke overskrider det maksimale antal i tildelte omklædningsrum, husk også at holde afstand under bruserne benyt evt. kun hver anden
- Som tilskuer/familie skal du holde afstand til spillere/trænere indtil de har været i bad
- Alle tilskuere **SKAL** sidde ned under kampe, og man skal overholde afstandskravene på tribunerne-familie eller ej (er afmærket)
- Kun spillere har adgang til håndboldbanen (gælder også i pause)
- Tidtagere/trænere og frivillige skal sørge for, at tidtagerbordet, stole og stolper mm. sprittes af efter kamp.
- Spillere/trænere bør ikke gå på banen før foregående hold har forladt den
- Dansk Håndboldforbund anbefaler desuden, at man downloader smittestop-appen. Find den på [www.smittestop.dk](http://www.smittestop.dk)

### Retningslinjer for Cafeen

(gældende ved almindelige træninger, enkeltkampe og stævner)

Skal man handle i cafeen **SKAL** man være iført mundbind og holde afstand, hvilket også er skiltet på dørene (husk eget mundbind, kan dog også købes i Cafeen til 5.00 kr.)

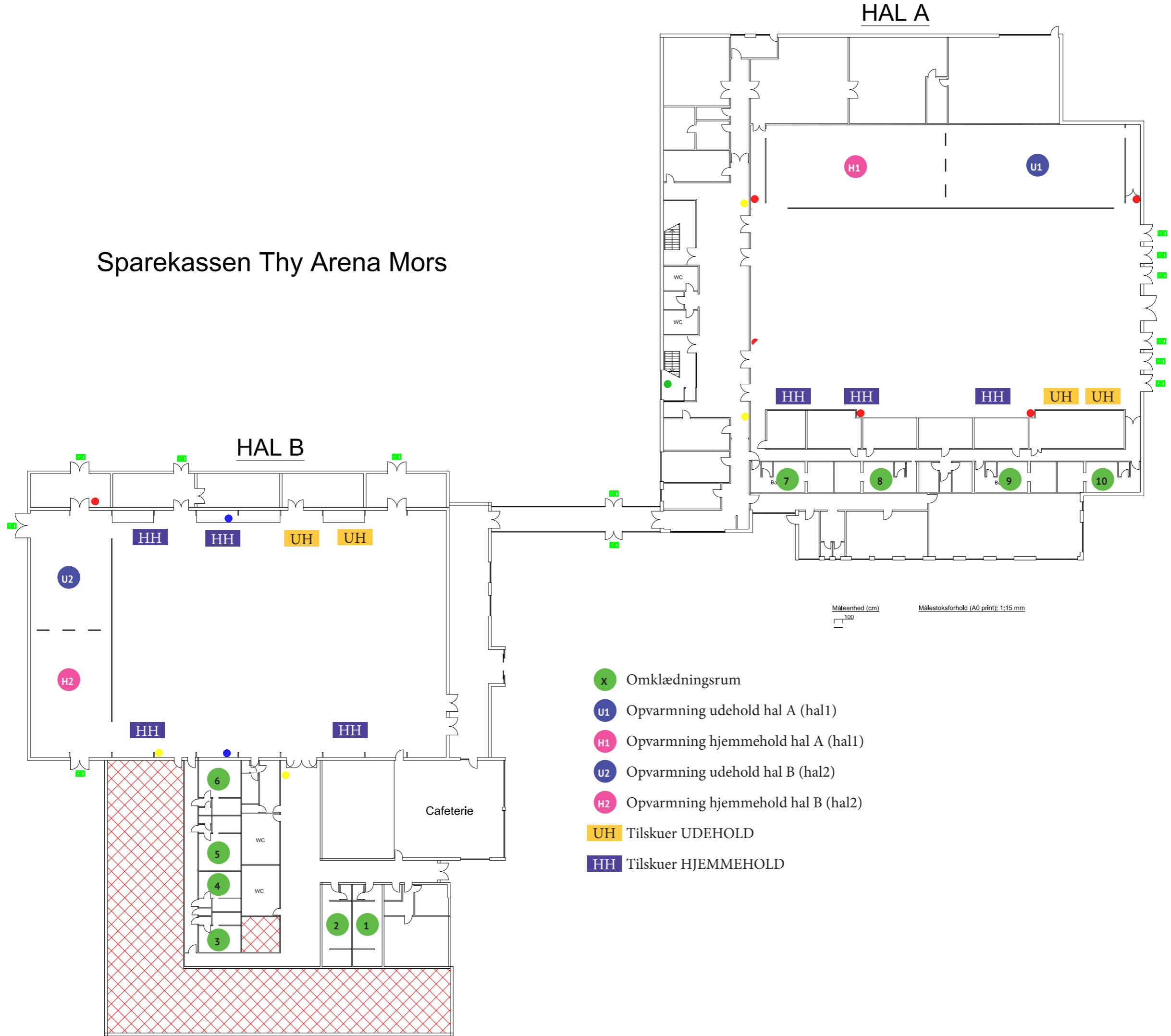
### Max tilskuere kampe og indgange:

Sparekassen Thy Arena/mors	Hal 1	420 personer og indgang HC Ørstedesvej 15, 7900 Nykøbing
	Hal 2	140 personer og indgang Spurvevej 2, 7900 Nykøbing

opdateret 12/11-20



# Sparekassen Thy Arena Mors



Måleenhed (cm) 100  
 Målestoksforhold (A0 print): 1:15 mm

- x Omklædningsrum
- U1 Opvarmning udehold hal A (hal1)
- H1 Opvarmning hjemmehold hal A (hal1)
- U2 Opvarmning udehold hal B (hal2)
- H2 Opvarmning hjemmehold hal B (hal2)
- UH Tilskuer UDEHOLD
- HH Tilskuer HJEMMEHOLD